

ABFUHRKALENDER 2012

DES LANDKREISES KULMBACH OHNE DIE STADT KULMBACH UND DEN MARKT KASENDORF



AN ALLE HAUSHALTE!

Bitte beachten Sie: Die Stadt Kulmbach und der Markt Kasendorf haben andere Abfuhrtermine und somit einen eigenen Abfuhrkalender für 2012!

Bitte alle Fraktionen ab 6.00 Uhr früh bereitstellen!

Januar	Februar	März	April	Mai	Juni	Juli	August	September	Oktober	November	Dezember
So 1 Neujahr	Mi 1	Do 1	So 1	Di 1 Maifeiertag	Fr 1	So 1	Mi 1	Sa 1	Mo 1	Do 1 Allerheiligen	Sa 1 1. Advent
Mo 2	Do 2	Fr 2	Mo 2	Mi 2	Sa 2	Mo 2	Do 2	So 2	Di 2	Fr 2 Allerseelen	So 2
Di 3	Fr 3	Sa 3	Di 3	Do 3	So 3	Di 3	Fr 3	Mo 3	Mi 3 Tag d. dt. Einheit	Sa 3	Mo 3
Mi 4	Sa 4	So 4	Mi 4	Fr 4	Mo 4	Di 4	Sa 4	Di 4	Do 4	So 4	Di 4
Do 5	So 5	Mo 5	Do 5	Sa 5	Di 5	Do 5	So 5	Mi 5	Fr 5	Mo 5	Mi 5
Fr 6 Hl. drei Könige	Mo 6	Di 6	Fr 6 Karfreitag	So 6	Mi 6	Fr 6	Mo 6	Do 6	Sa 6	Di 6	Do 6 Nikolaus
Sa 7	Di 7	Mi 7	Sa 7	Mo 7	Do 7 Fronleichnam	Sa 7	Di 7	Fr 7	So 7	Mi 7	Fr 7
So 8	Mi 8	Do 8	So 8 Ostern	Di 8	Fr 8	So 8	Mi 8	Sa 8	Mo 8	Do 8	Sa 8
Mo 9	Do 9	Fr 9	Mo 9 Ostern	Mi 9	Sa 9	Mo 9	Do 9	So 9	Di 9	Fr 9	So 9 2. Advent
Di 10	Fr 10	Sa 10	Di 10	Do 10	So 10	Di 10	Fr 10	Mo 10	Mi 10	Sa 10	Mo 10
Mi 11	Sa 11	So 11	Mi 11	Fr 11	Mo 11	Mi 11	Sa 11	Di 11	Do 11	So 11	Di 11
Do 12	So 12	Mo 12	Do 12	Sa 12	Di 12	Do 12	So 12	Mi 12	Fr 12	Mo 12	Mi 12
Fr 13	Mo 13	Di 13	Fr 13	So 13 Muttertag	Mi 13	Fr 13	Mo 13	Do 13	Sa 13	Di 13	Do 13
Sa 14	Di 14	Mi 14	Sa 14	Mo 14	Do 14	Sa 14	Di 14	Fr 14	So 14	Mi 14	Fr 14
So 15	Mi 15	Do 15	So 15	Di 15	Fr 15	So 15	Mi 15 Mariä Himmelfahrt	Sa 15	Mo 15	Do 15	Sa 15
Mo 16	Do 16	Fr 16	Mo 16	Mi 16	Sa 16	Mo 16	Do 16	So 16	Di 16	Fr 16	So 16 3. Advent
Di 17	Fr 17	Sa 17	Di 17	Do 17 Chr. Himmelfahrt	So 17	Di 17	Fr 17	Mo 17	Mi 17	Sa 17	Mo 17
Mi 18	Sa 18	So 18	Mi 18	Fr 18	Mo 18	Mi 18	Sa 18	Di 18	Do 18	So 18	Di 18
Do 19	So 19	Mo 19	Do 19	Sa 19	Di 19	Do 19	So 19	Mi 19	Fr 19	Mo 19	Mi 19
Fr 20	Mo 20 Rosenmontag	Di 20	Fr 20	So 20	Mi 20	Fr 20	Mo 20	Do 20	Sa 20	Di 20	Do 20
Sa 21	Di 21 Fasching	Mi 21	Sa 21	Mo 21	Do 21	Sa 21	Di 21	Fr 21	So 21	Mi 21 Buß- und Betttag	Fr 21
So 22	Mi 22 Aschermittwoch	Do 22	So 22	Di 22	Fr 22	So 22	Mi 22	Sa 22	Mo 22	Do 22	Sa 22
Mo 23	Do 23	Fr 23	Mo 23	Mi 23	Sa 23	Mo 23	Do 23	So 23	Di 23	Fr 23	So 23 4. Advent
Di 24	Fr 24	Sa 24	Di 24	Do 24	So 24	Di 24	Fr 24	Mo 24	Mi 24	Sa 24	Mo 24
Mi 25	Sa 25	So 25	Mi 25	Fr 25	Mo 25	Mi 25	Sa 25	Di 25	Do 25	So 25	Di 25 1. Weihn.tag
Do 26	So 26	Mo 26	Do 26	Sa 26	Di 26	Do 26	So 26	Mi 26	Fr 26	Mo 26	Mi 26 2. Weihn.tag
Fr 27	Mo 27	Di 27	Fr 27	So 27 Pfingsten	Mi 27	Fr 27	Mo 27	Do 27	Sa 27	Di 27	Do 27
Sa 28	Di 28	Mi 28	Sa 28	Mo 28 Pfingsten	Do 28	Sa 28	Di 28	Fr 28	So 28	Mi 28	Fr 28
So 29	Mi 29	Do 29	So 29	Di 29	Fr 29	So 29	Mi 29	Sa 29	Mo 29	Do 29	Sa 29
Mo 30	Do 30	Fr 30	Mo 30	Mi 30	Sa 30	Mo 30	Do 30	So 30	Di 30	Fr 30	So 30
Di 31		Sa 31	Do 31			Di 31	Fr 31		Mi 31 Reformationstag		Mo 31 Silvester

Abfuhrtermine Kunststoffe, Verbunde, Styropor
Den verteilten Wertstoffsäcken ist ein Anforderungszettel beigelegt. Bitte befestigen Sie diesen oder einen beliebigen Zettel bei Bedarf an einem bereitgestellten Wertstoffsack. Sie erhalten dann neue Säcke.

Abfuhrtermine Altpapier

Abfuhrtermine Restmüll

Die Biotonne wird wöchentlich abgefahren, jeweils am selben Tag wie die Restmüll- bzw. Wertstoffabfuhr.

Noch Fragen? Rufen Sie an!
Abfallberatung des Landkreises Kulmbach
09221/707-199
09221/707-151
09221/707-109

Für Karfreitag 2012 gibt es folgende Sonderregelung:

Montag, 02.04.2012	vorverlegt auf Samstag, 31.03.2012
Dienstag, 03.04.2012	vorverlegt auf Montag, 02.04.2012
Mittwoch, 04.04.2012	vorverlegt auf Dienstag, 03.04.2012
Donnerstag, 05.04.2012	vorverlegt auf Mittwoch, 04.04.2012
Freitag, 06.04.2012	vorverlegt auf Donnerstag, 05.04.2012

Für Weihnachten 2012 gibt es folgende Sonderregelung:

Montag, 24.12.2012	vorverlegt auf Samstag, 22.12.2012
Dienstag, 25.12.2012	vorverlegt auf Montag, 24.12.2012
Mittwoch, 26.12.2012	nachgeholt am Donnerstag, 27.12.2012
Donnerstag, 27.12.2012	nachgeholt am Freitag, 28.12.2012
Freitag, 28.12.2012	nachgeholt am Samstag, 29.12.2012

Verschiebung der Müllabfuhrtermine 2012 wegen eines Feiertages
Fällt ein Feiertag auf einen Wochentag, so verschieben sich die Abfuhrtermine für alle Fraktionen ab dem Feiertag um einen Tag nach hinten:

06.01.2012	Hl. 3 Könige	Verschiebung ab	Freitag
09.04.2012	Ostermontag	Verschiebung ab	Montag
01.05.2012	Maifeiertag	Verschiebung ab	Dienstag
17.05.2012	Christi Himmelfahrt	Verschiebung ab	Donnerstag
28.05.2012	Pfingstmontag	Verschiebung ab	Montag
07.06.2012	Fronleichnam	Verschiebung ab	Donnerstag
03.10.2012	Tag der dt. Einheit	Verschiebung ab	Mittwoch
01.11.2012	Allerheiligen	Verschiebung ab	Donnerstag

ABFUHRKALENDER 2012

DER STADT KULMBACH
UND DES MARKTES KASENDORF



AN ALLE HAUSHALTE!

Übersicht der Sammelsysteme in unserem Landkreis

Fraktion	Sammlung
Restmüll	Tonne (schwarz)
Altpapier	Tonne (blau)
Glas	Container (480); Braun-, Grün-, Weißglas Buntes Glas gehört in den Grüncontainer
Alu-, Weißblech	Container (90)
Kunststoff-/Verbund-/ Styroporverpackungen	Gelber Sack Den verteilten Säcken ist ein Anforderungszettel beige- gefügt. Bitte befestigen Sie diesen oder einen anderen Zet- tel bei Bedarf an einem bereitgestellten Wertstoffsack. Sie erhalten dann neue Säcke.
Grüngut, Gartenabfälle	Dezentrale Kompostierungsanlagen (14) bzw. Eigen- kompostierung oder Biotonne (braun)
Organische Küchenabfälle	Biotonne (braun) oder Eigenkompostierung
Sperrmüll	Abholung brauchbarer Möbel: INTEGRA 09221/76988 Ansonsten Sperrmüllabholung auf Anmeldung: Sperrmüll-Hotline: 09221/707-100 maximal zweimal jährlich pro Grundstück
Elektronikschrott/ Haushaltsgroßgeräte (ohne Kühlgeräte)	Sammelstelle bei der INTEGRA in Kulmbach, Hans-Hacker- Str. 17 (alter Güterbahnhof); Öffnungszeiten: Mo., Di., 9.00 – 17.00 Uhr, Mi.–Fr. 9.00 –18.00 Uhr, Sa. 9.00 –13.00 Uhr; (außer 01.01. – 08.01.12, 07.04.12, 17.05. – 20.05.12, 07.06.–10.06.12, 20.08.–02.09.12, 21.12.12 – 06.01.13) Sammlung von Haushaltsgroßgeräten einmal jährlich (Jahresmitte; genauen Termin bitte erfragen)
Metall/ Haushaltsgroßgeräte	Sammlung von Metall und Haushaltsgroßgeräten ein- mal jährlich (Jahresmitte; genauen Termin bitte erfragen bzw. Presse und gemeindliche Mitteilungen beachten)

Fraktion	Sammlung
Bauschutt, Erdaushub, unbelastet	Bauschuttdeponie Kirchleus, Öffnungszeiten: Mo. – Do. 7.30– 16.30 Uhr, Fr. 7.30–15.00 Uhr. Geöffnet ab 23.01.2012
Glas-, Stein-, Mineralwolle Asbestzement, gering belastete mineralische Abfälle	Deponie Himmelkron, Öffnungszeiten: Mi., 7.30–12.00 Uhr und Do., 15.00–18.00 Uhr. Geöffnet ab 18.01.2012 Annahmebedingungen immer mit der Abfallberatung absprechen 09221/707-199, -151, -109
Problemmüll	Mobile Sammlung an 134 Stellen (bitte Presse und gemeindliche Mitteilungen beachten) bzw. monatliche Sammelstelle Kulmbach, Am Goldenen Feld, unterhalb der Müllumladestation (jeweils er- ster Samstag im Monat, 9.00–12.00 Uhr, im April am 14.04.2012)
Batterien	Verbrauchte Batterien sollen nicht zu Hause gehortet werden und dürfen schon gar nicht in den Restmüll. Die Stiftung Gemein- sames Rücknahmesystem Batterien (GRS Batterien) organisiert die Rücknahme und Entsorgung der leeren Energiespender. Hier- zu sind grüne Sammel-Boxen, die sog. BATT-Boxen, überall im Handel zu finden, wo auch Batterien und Akkus verkauft werden. Außerdem lässt sich auch über die 80 Sammelbehälter in öffentli- chen Gebäuden und über die Problemmüllsammlung die Batterie- rückgabe einfach und mühelos erledigen. Autobatterien werden ebenfalls kostenlos beim Kauf einer Aus- tauschbatterie zurückgenommen. Ansonsten 7,67 € Pfand
Kühlgeräte	Sammlung, zweimal jährlich, nur nach telefonischer Voranmeldung, Tel.: 09221/707-100 (ca. 2 Wochen vor Termin; Termine werden noch veröffentlicht) bzw. Anlieferung an der Dauersammelstelle: Fa. Schmidt-Hofmann Rugendorf, Gewerbegebiet, Industriestraße 5, Mo.–Do. 8.00–12.00 Uhr und 13.00–17.00 Uhr, Fr. 8.00–12.00 Uhr.
Altschuhe	Schuhsammelstände bei Geschäften und Containerstellplätzen
Kork	Sammelstellen des Bundes Naturschutz (Kulmbach, Obere Stadt 13) und der Abfallberatung im Landratsamt (Nebengebäude Zi. P101)
Kleider/Textilien	karitative Sammlungen (Container, Haussammlungen)



In der Abfallsatzung des Landkreises Kulmbach ist für diese Fraktionen ein absolutes Trenn- und Sortiergebot verankert. Dieses gilt für Haushalte und Betriebe. * Beachten Sie also bitte die gegebenen Sortierhinweise. Bei Fragen zu den genauen Containerstandplätzen, den Abfuhrterminen und Öffnungszeiten sowie zur Sortierung wenden Sie sich bitte an Ihre Abfallberatung. * Bei allem sinnvollen Sortieren denken Sie bitte immer erst darüber nach, ob der Abfall nicht zu vermeiden oder zu vermindern wäre.

2012



Bio-Billy
jubelt:

Sortieren macht Spaß - der Umwelt und dem Geldbeutel!

Der Standard unserer Abfallwirtschaft ist hoch, die Müllgebühren niedrig. Das kann nur so bleiben, wenn es uns allen gelingt, die Steigerung der Restmüllmenge zu stoppen. Das sind wir unserer Umwelt einfach schuldig und unseren Geldbeutel wird es auch freuen. Darum helfen Sie bitte mit und beachten Sie die folgenden Sortierhinweise:



Problemmüllsammlung

Alle umwelt- oder gesundheitsschädlichen, gefährlichen, brennbaren oder ätzenden Abfälle wie Farben, Lacke, Chemikalien, Leuchtstoffröhren, Energiesparlampen. Beachten Sie die Gefahren- und Warnzeichen. Auch unbrauchbare Medikamente müssen zur Problemmüllsammlung.



Gelber Wertstoffsack

Alle Einwegverpackungen aus Kunststoff, Verbunden und Styropor

Formteile, wie Flaschen (z.B. Spül-, Putzmittel, Shampoo, Dusch- und Badelotion, Klebstoff, Ketchup),
Becher (z.B. Joghurt, Margarine),
Schalen (z.B. Obst, Quark, Kekse, Süßigkeiten),
Tuben (z.B. Kosmetika, Zahnpasta, Senf),
Röhrchen (z.B. Brausetabletten, Strohhalme, Labellostifte), **Bänder** (Geschenke),
Einsätze (Pralinenschachteln, Süßigkeiten),
Schraubverschlüsse,
Folien (Frischhalte-, Abdeckfolien),
Beutel (Trage-, Gefrierbeutel),
Folienverpackungen (Lebensmittel, Süßigkeiten, Kosmetika, Reinigungsmittel),
Netze (Obst, Gemüse),
Verbunde, also Verpackungen aus mehr als einem Material, wie **Getränkertüten** (z.B. Milch, Saft),
Vakuumverpackungen (z.B. für Kaffee, Espresso, Cappuccino, Minisalami, Fertigsuppen), Verpackung für Pizza, Tiefkühl-Einkaufstaschen
Styropor (sauber, unbeschädigt), Formteile und Chips, aufgeschäumte Formteile, **kein Dämmmaterial**
Kleinteile aus Aluminium wie Kronenkorken, Abziehdeckel von Joghurtbechern, Alufolie u.ä.
 Bitte alle Materialien restentleeren und bei Bedarf (mit dem letzten Abwaschwasser) grob reinigen. Kein Frischwasser verschwenden!
In den Gelben Sack gehören nur Verpackungen Gelbe Säcke nicht zweckentfremden!



Altglascontainer

Alle Einwegverpackungen aus Glas

Alle (Einweg-) Getränkeflaschen sowie alle Konservengläser (Gemüse-, Obst- und Sauerkonserven, Marmelade, Mayonaise, Ketchup, Babynahrung) und Glasbehälter von Pharma, Kosmetik und Parfüm
 getrennt nach den Glasfarben **braun, grün, weiß!**
 Fremdanteile wie Plastik und Metall so viel wie möglich entfernen, also ohne Verschlusskappen und Deckel!
 Andere Glasfarben, z.B. **blaus, gelbes, rotes** oder Milchglas müssen in den grünen Glascontainer!
Keine Glühbirnen oder Beleuchtungskörper, keine Ton-, Porzellan-, Keramik- oder Steingutflaschen, kein Fenster-, Spiegel- oder Verbundglas, keine Glasbausteine und kein Kochgeschirr aus Glas einwerfen oder neben die Container stellen!

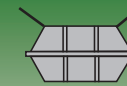
**Der Einwurf von Glas und Metall ist nur an Werktagen zwischen 8.00 - 19.00 Uhr erlaubt!!
 Bitte stellen Sie während der Anlieferung im Interesse der Anwohner den Motor ab.**



Restmülltonne

Alle brennbaren, nicht verwertbaren Abfälle

Abfälle aus dem Pflegebereich (z.B. Einwegspritzen in festen Behältern verpackt, Urinbeutel), Asche, Binden, Blaupause, brennbare Kleinteile aus Umbaumaßnahmen (Kabelreste etc.), Dispersionsfarben (eingetrocknet! lösemittelfrei), Fahrradhelm, Fahrradreifen, Fotoalbum, Fußmatte, Glühbirne, Handbesen, Kinderspielzeug, Kleiderbügel, Knochen, Kohle- und Wachsapier, Leder, Lumpen, Papiertaschentuch, Rückenpapier von selbstklebenden Folien und Aufklebern, Rucksack, Serviette, Spitzerabfall, Staubsaugerbeutel, Straßenkehricht, Sporttasche, Skischuhe, Schulranzen, Tapetenreste, Tesafilm, Tierstreu, überlagerte Lebensmittel (mit Verpackung), Videokassette, verschmutzte Papiere und Folien, WC-Deckel, Windel, Zahnbürste, Zigarettenkippen



Alu-Weißblech-Container

Alle Einwegverpackungen und Kleinteile aus Metall

Weißblech: Dosen (z.B. Getränke-, Konserven-, leere Spraydosen), Tuben (z.B. Nahrungs- und Pflegemittel), Abreißdeckel von Dosen und Konserven, Flaschen (z.B. Sprühsahne), Kronenkorken, Deckel von Gläsern (z.B. von Gewürz-, Obstgläsern)
Aluminium: -folie, -deckel (Joghurtbecher, Quarkschalen), Portionspackungen (Konfitüre, Streichwurst, Kondensmilch), Alu-Einweggeschirr
Sonstiges: Ausrangierte Pfannen, Töpfe, Backformen, Besteck
Die Behälter müssen vollständig entleert sein und dürfen keinerlei Flüssigkeiten enthalten!

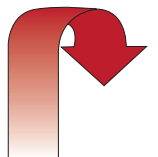


Altpapier tonne

Alle Einwegverpackungen aus Papier und alle Druckerzeugnisse

Kartons, Papiertüten und Schachteln (sauber), z.B. Waschkartons (Kunststoff-Tragegriff bitte entfernen), Zeitungs-, Schreib-, Kopier-, Reißwolfpapier, Zeitschriften, Illustrierte, Kataloge, Trennblätter, Bücher, Hefte (Kunststoffeinbände bitte entfernen), Briefumschläge

Bitte nach oben kippen und Rückseite beachten!





Biotonne

Alle organischen und verrottbaren Abfälle

Organische Küchenabfälle (z.B. Kartoffelschalen, Salat-, Gemüse-, Obstabfälle, Eierschalen), Lebensmittel- und Speisereste (haushaltsübliche Mengen, keine Knochen!), Kaffee- und Teefilter bzw. -satz, Holzspäne, Stroh, Federn, Haare, Gartenabfälle (auch Unkräuter und kranke Pflanzen); wenn möglich sollen Gartenabfälle aber direkt zur Grüngutkompostierungsanlage gebracht werden.

Die organischen Abfälle können in Zeitungspapier oder kompostierbare Biomüllsäcke eingewickelt werden.

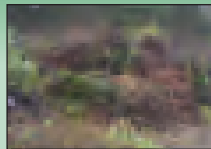
Auf keinen Fall Plastiktüten oder andere nicht-kompostierbare Abfälle in die Biotonne geben. Tonnen mit diesem Inhalt erhalten die „ROTE KARTE“ und werden nicht entleert

Grüngut-Kompostierungsanlage

Alle pflanzlichen Abfälle, die bei der Pflege von Gärten anfallen

Angeliefert werden dürfen:

Hecken-, Strauch-, Baumschnitt; Gras; Laub; Zimmerpflanzen; Unkraut; Weihnachtsbäume



Nicht angeliefert werden dürfen:

Speisereste und andere Küchenabfälle; Erde und Steine, Holz aus Abbruchmaßnahmen; Mist; Wurzelstöcke

Anlieferungen aus privaten Anfallstellen in haushaltsüblichen Mengen sind gebührenfrei. Anlieferungen aus öffentlichen Einrichtungen und gewerblichen Unternehmen sind gebührenpflichtig und müssen vor Ort eingetragen werden.

!!! Anlieferungen aus Land- und Forstwirtschaft sind grundsätzlich nur nach Rücksprache mit dem Landratsamt Kulmbach erlaubt !!!

Sperrmüll

bedeutet: Alle sperrigen, beweglichen Gegenstände aus dem Haushalt, die brennbar sind



Sperrig bedeutet zu groß für die Restmülltonne. Alles, was in einen Sack oder Karton passt, ist kein Sperrmüll.

Beweglich bedeutet nicht fest mit dem Haus verbunden; also alles, was üblicherweise bei einem Umzug mitgenommen wird.

Brennbar bedeutet überwiegend aus Holz, Kunststoff, Textilien oder Gemischen aus diesen Materialien.

Zum Sperrmüll gehören:



Beispiele

Möbel

Tisch, Stuhl, Hocker, Bank, Couch, Sessel, Kommode, Schrank, Bett, Matratze, Gartenmöbel

Einrichtung

Bild, Lampe, Blumentopf, Vase, Globus, Pinwand, Teppich, Innenjalousie, Wäschekorb

Spielzeug

Kasperltheater, Kaufladen, Tafel, Puppenwagen, Schlitten, Rutsche, Schaukelpferd, Tretfahrzeug, Trommel, Plüschtier

Sport/Freizeit

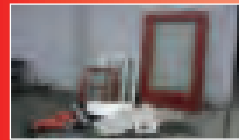
Musikinstrumente, Kanu, Angel, Schlauchboot, Ski, Skistöcke, Snowboard, Zelt, Tischtennisplatte, Planschbecken

Sonstiges

Koffer, Korb, Leinwand, Luftmatratze, Schneeschaukel, Besen, Buggy, Kinderwagen, Tablett

Beispiele

Nicht zum Sperrmüll gehören:



Abfälle aus Umbau, Renovierung oder Modernisierung

Diese Abfälle wie z.B. Abflussrohre, Fenster, Türen, Holzdecken und -böden (Laminat, Parkett), Gartenzäune, Gipskarton, Waschbecken oder WC-Schüsseln müssen auf eigene Kosten entsorgt werden. Fordern Sie hierzu das kostenlose Abbruch-Merkblatt des Landkreises an.



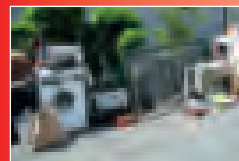
Restmüll

Alles Nichtverwertbare, was in Säcke oder Kartons passt, ist definitionsgemäß Restmüll. Nur weil die Restmülltonne nicht ausreicht, wird es nicht zum Sperrmüll. Fällt mehr Restmüll an als in die Tonne passt, so muss dieser über bei den Gemeindeverwaltungen käufliche Restmüllsäcke oder die Müllumladestation Kulmbach auf eigene Kosten entsorgt werden.



Elektrische Geräte, Leuchtstoffröhren, Energiesparlampen

Diese Abfälle wie z.B. Kaffeemaschine, Staubsauger, Handy, Fön, Plattenspieler, Stereoanlage, Lautsprecher, Fernseher, elektr. Werkzeuge, Computer, Drucker oder Tastaturen müssen kostenlos bei der INTEGRA, Hans-Hacker-Str. 17, Kulmbach (alter Güterbahnhof) abgegeben werden. Geöffnet täglich ab 9.00 Uhr, Mo. und Di. bis 17.00, Mi.- Fr. bis 18.00 und Sa. bis 13.00 Uhr.



Altmetall/Haushaltsgroßgeräte

Diese Abfälle wie z.B. Backblech, Blechtonne, Heimtrainer, Spüle/Waschmaschine, Geschirrspüler, Trockner, Mikrowelle, Herd müssen zur Altmetallsammlung (einmal jährlich). Haushaltsgroßgeräte können auch zur INTEGRA. Kühlgeräte müssen zur Kühlgerätesammlung (zweimal jährlich nach Anmeldung) oder zur Sammelstelle Fa. Schmidt-Hofmann, Rugendorf, Industriestr. 3.



Haushaltsauflösungen

Bei der Sperrmüllabfuhr werden nur haushaltsübliche Mengen mitgenommen. Komplette Haushaltsauflösungen übersteigen diese Menge und müssen auf eigene Kosten entsorgt werden.

Nicht zum Sperrmüll gehören:

ABFALL VON A – Z

AB	=	Abfallberatung
AGC	=	Altglas-Container
AK	=	Altkleidersammlung
AMS	=	Altmetallsammlung, Sammlung Haushaltsgroßgeräte
AWC	=	Alu-Weißblech-Container
BT	=	Biotonne
EK	=	Eigenkompostierung
ESI	=	Elektroniksrott INTEGRA
DH	=	Deponie Himmelkron
DK	=	Deponie Kirchleus
FF	=	Fachfirmen
FH	=	Fachhandel
GS	=	Gelber Sack
KA	=	Kompostieranlage
KGS	=	Kühlgerätesammlung
PM	=	Problemüll
PT	=	Papiertonne
RM	=	Restmülltonne
SFS	=	Silofoliensammlung
SH	=	Schrotthandel
SPM	=	Spermüll
TVA	=	Kleintierannahmestelle Straßenmeisterei Leuchau
ZMS	=	Zweckverband Müllverwertung Schwandorf (Müllumladestation Kulmbach)

*1	=	bei Eigenkompostierung Restmülltonne
*2	=	in starke Säcke oder BigBags verpackt
*3	=	Kleinmengen RM, größere Mengen DK
*4	=	gegen Gebühr
*5	=	verschlossen in festen Behältern
*6	=	auf Pfand achten
*7	=	haushaltsübliche Kleinmengen
*8	=	Abfallberatung kontaktieren
*9	=	bitte bei der Anmeldung mit angeben

Abfallart	Wohin damit
A	
Abbeizmittel	PM
Abfallkorb	SPM
Abflussreiniger	PM
Akku	FH, PM
Aktenkoffer	SPM
Altkleider	AK
Altöl	FH, PM *7,4
Alufolie, - kleinteile	GS
Angel	SPM
Anrichte	SPM
Arzneimittel	PM
Asbestzement	DH *2
Asche	RM
Asphalt teerfrei	FF
Asphalt teerhaltig	DH, *8
Autobatterie	FH, PM *4
Autofelge	SH
Autopflegemittel	PM
Autoreifen	FH, PM *4
Autoteile (Metall)	SH
Autoteile (Kunststoff, Textil)	RM, ZMS

Abfallart	Wohin damit
Autowrack	SH
B	
Babybett-, -wanne	SPM
Babywindel	RM
Backblech	AMS
Backofenreiniger	PM
Badmintonschläger	RM
Badmöbel	SPM
Batterie	FH, PM
Baumschnitt	EK, BT, KA
Bauschutt	DK, DH *7
Beistellherd	AMS, ESI
Beize	PM
Benzin verunreinigt	FH, PM *7
Bett (Federbett)	SPM
Betteinlagen	RM
Bettwäsche	AK, RM
Beutel (Trage-, Gefrierbeutel)	GS
Biertischgarnitur	SPM
Bitumenanstrich	PM
Blechblasinstrument	AMS
Blechdose	AWC
Bleichmittel	PM
Blume	EK, BT, KA
Blumentopf (Ton)	DK *3
Blumentopf (Kunststoff)	GS
Blumentopferde	EK, BT, KA
Bratpfanne	AMS
Bremsflüssigkeit	FH, PM
Briefkasten (Metall)	AMS
Brottschneidemaschine	ESI
Buch (o. Kunststoff)	PT
Bürostuhl, -schrank, -tisch	SPM
Butterbrotpapier	RM

C/D/E	Wohin damit
CD	AB, RM
Chemielaborkasten	PM
Chemikalien	PM
Chloroform	PM
Christbaum (ohne Lametta)	EK, BT, KA
Dachrinne (Metall)	SH
Dachpappe	ZMS, RM
Desinfektionsmittel	PM
Dia	RM
Diesel verunreinigt	FH, PM *7
Diskette	RM
Dispersionsfarbe fest:	RM
flüssig:	PM
Dose	AWC
Dreirad	AMS
Druckgasflasche	FH
Düngemittelsack, leer	FH, GS

Abfallart	Wohin damit
Dunstabzug	ESI
Eierkarton (Pappe)	PT
Eierschale	BT, EK
Eimer (Kunststoff)	SPM
Einsatz (Plastik)	GS
Einsatz (Papier)	PT
Einwegflasche (Glas)	AGC *6
Einweggeschirr u. - flasche (Kunststoff)	GS
Eisenteil	SH, AMS
Elektrogerät	ESI
Energiesparlampe	ESI, PM
Entfärber	PM
Entroster	PM
Entkalker	PM
Entwicklerbad	PM
Erdaushub	DK, DH *7
Essensreste	BT, RM *1
Eternit	DH *2

F	Wohin damit
Fahrrad, -anhänger	AMS
Fahrradhelm	RM
Fahrradschlauch	RM
Farbdose	PM
Farbeimer	PM
Farbverdünner	PM
Federbett	SPM
Federn	BT
Felgenreiniger	PM
Fenster (Holz, PVC)	ZMS
Fenster (Metall)	SH
Fensterglas	FF
Fernsehgerät	ESI
Fett (Speisefett)	BT, RM *1
Fett (mineralisch)	PM
Feuerlöscher	FF, PM
Feuerzeug	RM
Fieberthermometer	PM
Film	RM
Fixierbad	PM
Fleckenentferner	PM
Folie	GS
Fotochemikalien	PM
Foto	RM
Frischhaltefolie	GS
Frittierfett	BT; RM *1
Frittieröl	RM *5
Frostschutzmittel	PM
Früchte	EK, BT
Fungizide (Pilzbekämpfung)	PM
Fußbodenbelag (Holz)	ZMS
Fußbodenbelag (PVC, Teppichboden)	SPM

Abfallart	Wohin damit
G	
Gartenabfall	EK, BT, KA
Gartenschlauch	SPM
Gartenstuhl, -tisch (Kunststoff, Holz)	SPM
Gartenstuhl, -tisch (Metall)	AMS
Gefrierschrank und -truhe	KGS
Gemüse	EK, BT
Generatorenöl	PM *7,4
Geschenkpapier beschichtet	RM
Geschenkpapier unbeschichtet	PT
Geschirr Aluminium	AWC
Geschirr Porzellan	RM *7, DK
Geschirrspülmaschine	ESI, AMS
Getränkedose	AWC *6
Getränketüte	GS
Giftstoffe	PM
Glasflasche	AGC *6
Glasreinigungsmittel	PM
Glaswolle	DH *2
Glühbirne	RM
Glycerin	PM
Grasschnitt	EK, BT, KA
Grillreiniger	PM
Grundierung	PM
Gummimatte	RM, SPM
Gummihandschuhe	RM
Gummistiefel	RM

H	Wohin damit
Haare	EK, BT
Haarfärbemittel	PM
Handtasche	RM
Handy	ESI
Hartspiritus	PM
Haushaltgroßgerät	ESI, AMS
Haushaltsreiniger	PM
Heckenschnitt	EK, BT, KA
Heft	PT
Heftplaster	RM
Heimtrainer	AMS
Heizöl verunreinigt	PM* 7, 4
Heizöltank, Metall	SH
Heizöltank, Kunststoff	ZMS
Heraklit (Platten)	ZMS
Herbizide	PM
Herd	ESI, AMS
Hobelspäne	BT, EK, KA *7
Hollywood-Schaukel	SPM
Holzboden	RM, ZMS
Holzschutzmittel	PM
Hygienepapier	RM

Abfallart	Wohin damit
I/J	
Illustrierte	PT
Imprägniermittel	PM
Innenjalousie	SPM
Insektenspray	PM
Insektizide	PM
Jodverbindungen	PM
Joghurtbecher, -deckel	GS
K	
Kabel	SH, RM *7
Kadaver	TVA
Kaffefilter	EK, BT
Kalkentferner	PM
Kaltreiniger	PM
Kanu	SPM
Kartonagen	PT
Kassette	RM
Katalog	PT
Glasflasche Katzenhaus, -klo, -baum	SPM
Katzenstreu	RM
Kehricht	RM
Kettcar	AMS
Keramik	RM *7, DK
Kerze	RM
KFZ-Batterie	FH, PM
Kinderspielzeug, mechanisch	RM, SPM
Kinderspielzeug, elektronisch	ESI
Kinderwagen, -buggy	SPM
Klebeband	RM
Klebstoff	PM
Kleiderbügel	RM
Kleidung unbrauchbar	RM
Kleidung brauchbar	AK
Kleintierstreu	RM
Körperpflegemittel	RM
Knochen	RM
Knopf-batterie, -zelle	PM, FH
Kochherd (ohne Schamottsteine)	AMS, ESI
Kohlenasche	RM
Kohlepapier	RM
Kondensator	PM
Konservendose	AWC
Konservenglas	AGC
Korken	AB, RM
Kronenkorken	AWC, GS
Küchenabfälle	EK, BT
Küchenarbeitsplatte	SPM
Küchenstuhl, -tisch, -zeile	SPM
Kühlschrank	KGS
Kühlwasser aus Autos	FH, PM *7

ABFALL VON A – Z

Abfallart	Wohin damit	Abfallart	Wohin damit	Abfallart	Wohin damit	Abfallart	Wohin damit	Abfallart	Wohin damit
Kunstdünger	PM *7	Netz von Rundballen	RM	Rattanmöbel	SPM	Speisereste	BT, RM *1	Unterbodenschutz	PM
Kunstharz, nicht ausgehärtet	PM	Netz von Obst, Gemüse	GS	Raumspray	PM	Spiegel	RM *7, FF	urinbeutel	RM
Kunststoffflasche	GS *6	Nitroverdünnung	PM	Regal (Holz, Kunststoff)	SPM	Spiritus	PM	Vakuumverpackung	GS
L		Obst	EK, BT	Regal (Metall)	AMS	Spraydose mit Inhalt	PM	Verbandsmaterial	RM
Laborchemikalien	PM	Öl verunreinigt	FH, PM *7,4	Regentonne (Kunststoff)	SPM	Spraydose ohne Inhalt	AWC	Verdüner	PM
Laborglas	RM	Ölbinder, nicht tropfend	RM	Regentonne (Metall)	AMS	Sprengstoff	Polizei	Verpackung Glas	AGC
Lackdose	PM	ÖlfILTER	PM	Reifen	FH, PM *4,7	Spritze (Einweg)	RM *5	Verpackung Kunststoff	GS
Lackverdünner	PM	Ölkanister,-fass; leer,		Reinigungsmittel	PM	Spritzmittel	PM *7	Verpackung Metall	AWC
Laminat	RM, ZMS	Metall	AMS	Reisebett,-koffer	SPM	Spüle (Metall)	AMS	Verpackung Papier	PT
Lasur	PM	Ölkanister,- fass; leer,		Reisig	EK, BT, KA	Spülmaschine	ESI, AMS	Videokassette	RM
Lattenrost	SPM	Kunststoff	RM, SPM	Röhrrchen	GS	Staubsaugerbeutel	RM	Vogelkäfig	AMS
Laub	EK, BT, KA	Öllappen, nicht tropfend	RM	Rohrreiniger	PM	Stein	DK	Vogelsand	RM
Laufstall	SPM	Ölradiator	ESI	Rollstuhl		Stoffrest	RM	Vorhang brauchbar	AK
Lauge	PM	Ölverunreinigtes Erdreich	AB *8	(ohne Sitzfläche u. Batterie)	AMS	Strauchschnitt	EK, BT, KA	Vorhang unbrauchbar	RM
Lebensmittelreste		P/Q		Rostschutzmittel	PM	Stuhl	SPM	Vorhangleiste (Kunststoff)	SPM
unverpackt	BT, RM *1	Packpapier	PT	Rostumwandler	PM	Styropor (Verpackung)	GS	Vorhangleiste (Metall)	AMS
Lebensmittelreste		Papier	PT	Rundballenfolie	SFS	Styropor (Bau)	RM, ZMS		
verpackt	RM	Papier mit		Rundballennetz	RM	Surfbrett	SPM	W	
Leder	RM	Lackbeschichtung	RM	Rutsche (Holz, Kunststoff)	SPM			Wachs	RM
Lederpflegemittel	PM	Papier nassfest	RM	Rutsche (Metall)	AMS	T/U/V		Wachstuch	RM
Leiter (Holz, Kunststoff)	SPM	Papierserviette	RM	S/Sch/St		Tabletten	PM	Wandfarbe (für Innenräume)	PM
Leiter (Metall)	AMS	Papiertaschentuch	RM	Sägespäne	EK, BT, KA *7	Tapetenkleister	RM	Wärmflasche	RM
Leuchtstofflampe	ESI, PM	Papiertischdecke	PT	Säure	PM	Tapetenrest	RM	Wäschekorb	SPM
Liege	SPM	Papiertüte unverschmutzt	PT	Safttüte (Tetra-Pack)	GS	Taschenbuch	PT	Warnfarbe	PM
Linoleum	SPM	Pappkarton	PT	Salbe	PM	Tee, -filter,-beutel	EK, BT	Waschbenzin	PM
Lösungsmittel	PM	Pergamentöl	PM	Salmiak	PM	Teer	AB *8	Waschmaschine	ESI, AMS
Luftbefeuchter	SPM	PET-Flasche	GS *6	Sanitärreiniger	PM	Teichfolie	RM	Waschmittelkarton	PT
Luftmatratze	SPM	Petroleum	PM	Schädlingsbekämpfungsmittel	PM	Telefonbuch	PT	Wasserstoffperoxid	PM
Lumpen	RM	Pflanzenschutzmittel	PM	Schallplatte	RM	Teppich	SPM	Watte, -stäbchen	RM
		Pflanzfolie	RM	Schamottstein	AB *8	Terpentin	PM	WC-Deckel	RM
M		Pflanztopf (Kunststoff)	GS	Schaukel (Holz, Kunststoff)	SPM	Terpentinersatz	PM	Weihnachtsbaum	EK, BT, KA
Matratze	SPM	Photochemikalie	PM	Schaukel (Metall)	AMS	Tetra-Pack	GS	Werkzeugkasten (Kunststoff)	SPM
Medikamente	PM	Pinsel	RM	Schmierfett	PM	Textilboden	SPM	Werkzeugkasten (Metall)	AMS
Metallteile	AMS	Pinselreiniger	PM	Schmieröl	PM	Textilien brauchbar	AK	Windel	RM
Mikrowelle	ESI	Pinnwand	SPM	Schneeschieber		Textilien unbrauchbar	RM	Wollrest	RM
Möbel	SPM	Planschbecken	SPM	(Holz, Kunststoff)	SPM	Thermometer	PM	Wurzelstock	FF
Mobiltelefon	ESI	Plastikbob	SPM	Schneeschieber		Tiefkühlverpackung			
Motoröl	FH, PM *7,4	Plastiktragetasche	GS	(Metall, ohne Holzstiel)	AMS	Papier	PT	Z	
Möbelpflegemittel	PM	Plastikwanne	SPM	Schnellhefter (Karton)	PT	Tiefkühlverpackung		Zahnbürste	RM
Müllsackständer		Porzellan	RM *7, DK	Schnellhefter (Plastik)	RM	Kunststoff	GS	Zeitschrift, Zeitung	PT
(Kunststoff)	SPM	Pressbänder (Landwirtschaft)	RM	Schraubverschluss	GS	Tierkadaver	TVA	Zeltstange	AMS
Mülltonne	SPM *9	Puppenhaus	SPM	Schreibpapier	PT	Tischdecke brauchbar	AK	Zementfarbe	PM
Musikinstrument		PU-Schaumdosen	PM	Schubkarre (ohne Bereifung)	AMS	Tischdecke unbrauchbar	RM	Zementrest	DK, DH *7
elektrisch	ESI	Putzmittel	PM	Schuhe (ohne Bereifung)	AK	Tonband	RM	Zigarettenkippe	RM
Musikinstrument		PVC-Boden	SPM	Schuhe unbrauchbar	RM	Toner	AB		
mechanisch	SPM	Quecksilber	PM	Sessel	SPM	Tragetasche (Papier)	PT		
		Quecksilberdampfampe	PM, ESI	Silofolie	SFS	Tragetasche (Kunststoff)	GS		
N/O		R		Ski, -stöcke, stiefel	SPM, RM	Tragetasche (Textil)	RM		
Nachtkästchen	SPM	Radio	ESI	Snowboard	SPM	Tretfahrzeuge,-roller	AMS		
Nachtspeicherofen	AB *8	Rasenschnitt	EK, BT, KA	Sofa	SPM	Tür und Türstock	ZMS		
Natronlauge	PM	Rasenmäher, elektrisch	ESI	Spanplatte	ZMS	Tube	GS		
Negativ	RM	Rasenmäher, Benzin	AMS	Spaten (ohne Holzstiel)	AMS	Uhr mit Batterie	ESI		
Neonröhre	PM, ESI			Speisefette und -öl	BT, RM *1	Unkraut	BT, KA		
						Unkrautvertilgungsmittel	PM		