

Breitbandportal Bayern

Gemeinde Himmelkron

Übersicht über die derzeitige Breitband-Nutzung und gemeldeten Bedarf

Erstellt am: 29.03.2010

Zuständig als Breitbandpate

Robert Gerstner

Mail: robert.gerstner@himmelkron.de

Tel: 09227-931-18

Klosterberg 9

95502 Himmelkron

Übersicht Gemeinde Himmelkron

Nutzer	Meldungen	Unterversorgt (<1 MBit)	Erhöhter Bedarf
Unternehmen	93	78	93
Landwirtschaftliche Betriebe	0	0	0
Öffentliche Einrichtungen	4	4	4
Haushalte	147	142	0

Derzeitige Technologie (Mehrfachnennung möglich)	Meldungen
Telefon-Modem:	22
ISDN	43
DSL	171 unter 0,5: 129 0,5 bis 1: 20 1 bis 3: 17 3 bis 6: 1 6 bis 10: 0 über 10: 0
WLAN	0
WiMAX	0
GSM/UMTS	1
Kabel	0
Satellit	1

Standleitung	0	unter 0,5: 0 0,5 bis 1: 0 1 bis 3: 0 3 bis 6: 0 6 bis 10: 0 über 10: 0
Sonstiges	0	unter 0,5: 0 0,5 bis 1: 0 1 bis 3: 0 3 bis 6: 0 6 bis 10: 0 über 10: 0
Kein Internet	6	

Übersicht der Ortsteile Himmelkron

- Gleisenhof
- Gössenreuth
- Hermeshof
- Himmelkron
- Kieselhof
- Kremitz
- Kunigundenhof
- Lanzendorf
- Lindenhof
- Schiefe Ebene
- Schwärzhof
- Streit
- Streitmühle
- Ziegelhütte

Ortsteil Gleisenhof

Nutzer	Meldungen	Unterversorgt (<1 MBit)	Erhöhter Bedarf
Unternehmen	0	0	0
Landwirtschaftliche Betriebe	0	0	0
Öffentliche Einrichtungen	0	0	0
Haushalte	14	13	0

Derzeitige Technologie (Mehrfachnennung möglich)	Meldungen	
Telefon-Modem:	0	
ISDN	0	
DSL	14	unter 0,5: 7 0,5 bis 1: 6 1 bis 3: 1 3 bis 6: 0 6 bis 10: 0 über 10: 0
WLAN	0	
WiMAX	0	
GSM/UMTS	0	
Kabel	0	
Satellit	0	
Standleitung	0	unter 0,5: 0 0,5 bis 1: 0 1 bis 3: 0 3 bis 6: 0 6 bis 10: 0 über 10: 0
Sonstiges	0	unter 0,5: 0 0,5 bis 1: 0 1 bis 3: 0 3 bis 6: 0 6 bis 10: 0 über 10: 0
Kein Internet	0	

Ortsteil Gössenreuth

Nutzer	Meldungen	Unterversorgt (<1 MBit)	Erhöhter Bedarf
Unternehmen	5	1	5
Landwirtschaftliche Betriebe	0	0	0
Öffentliche Einrichtungen	0	0	0
Haushalte	3	1	0

Derzeitige Technologie (Mehrfachnennung möglich)	Meldungen	
Telefon-Modem:	0	
ISDN	0	
DSL	8	unter 0,5: 1 0,5 bis 1: 1 1 bis 3: 6 3 bis 6: 0 6 bis 10: 0 über 10: 0
WLAN	0	
WiMAX	0	
GSM/UMTS	0	
Kabel	0	
Satellit	0	
Standleitung	0	unter 0,5: 0 0,5 bis 1: 0 1 bis 3: 0 3 bis 6: 0 6 bis 10: 0 über 10: 0
Sonstiges	0	unter 0,5: 0 0,5 bis 1: 0 1 bis 3: 0 3 bis 6: 0 6 bis 10: 0 über 10: 0
Kein Internet	0	

Begründung für erhöhten Bedarf in Unternehmen, Landwirtschaftlichen Betrieben, Öffentlichen Einrichtungen

- über 10 MBit/s: "Folgende Lösungen möchten wir nicht:
- Funk (WLAN, WIMAX o. ä.)
- Satellit"
- 1 bis 3 MBit/s: "Versenden von großen E-Mails an Kunden mit Software-Updates / Fernwartung der Kunden weltweit / Schnelleres Empfangen und Senden großer Bilddateien wünschenswert."
- 1 bis 3 MBit/s: "Folgende Lösungen möchte ich nicht:
- Funk (WLAN, WIMAX o. ä.)
- Satellit"
- 3 bis 6 MBit/s: "Betrieb eigener Web- und Mailserver / Datenaustausch (z.B. mit Druckereien, Kunden und Lieferanten) / Remote Arbeitsplätze"
- über 10 MBit/s: "Breitbandbedarf: 16Mbit/s / Kundentagungen, gleichzeitige Nutzung führt zum langsamen Arbeiten der Kunden / Buchungen kommen wegen der geringen Übertragungsrate nicht zustande / Aussendienstmitarbeiter (Kunden) warten bei gleichzeitiger Benutzung sehr lange auf Antworten ihrer Firmen / Übersendung der Buchhaltungsdaten / Online-Banking / Betreuung der eigenen Homepage / Fernwartung der Betriebssysteme Protel und Amadeus / Onlinezugriffe auf unsere Server"

Ortsteil Hermeshof

Keine Meldungen erfasst

Ortsteil Himmelkron

Nutzer	Meldungen	Unterversorgt (<1 MBit)	Erhöhter Bedarf
Unternehmen	46	42	46
Landwirtschaftliche Betriebe	0	0	0
Öffentliche Einrichtungen	2	2	2
Haushalte	69	68	0

Derzeitige Technologie (Mehrfachnennung möglich)	Meldungen	
Telefon-Modem:	12	
ISDN	25	
DSL	77	unter 0,5: 63 0,5 bis 1: 7 1 bis 3: 5 3 bis 6: 0 6 bis 10: 0 über 10: 0
WLAN	0	
WiMAX	0	
GSM/UMTS	0	
Kabel	0	
Satellit	0	
Standleitung	0	unter 0,5: 0 0,5 bis 1: 0 1 bis 3: 0 3 bis 6: 0 6 bis 10: 0 über 10: 0
Sonstiges	0	unter 0,5: 0 0,5 bis 1: 0 1 bis 3: 0 3 bis 6: 0

		6 bis 10: 0 über 10: 0
Kein Internet	3	

Begründung für erhöhten Bedarf in Unternehmen, Landwirtschaftlichen Betrieben, Öffentlichen Einrichtungen

<ul style="list-style-type: none"> - über 10 MBit/s: "Versenden von großen Emails mit Anhängen an Kunden / Betreuung HP / Kontakt (Kunden) über Internet / Online-Banking / KFZ-Wesen, online Kontrolle, Zulassung etc. / Versenden von Daten an die Krankenkasse, Finanzamt etc. Breitbandbedarf: 30Mbit/s" - über 10 MBit/s: "Großer E-Mail-Verkehr mit Kunden und Lieferanten (mehr als 10MB) / Software-Updates (mehr als 100MB) und Fernwartung bei Kunden / Betrieb mehrerer Web-Portale und Onlineshops / Schulungen per Online-Seminaren / tägliche Offsite-Backups (ca. 2GB) / Breitbandbedarf: 16Mbit/s" - 1 bis 3 MBit/s: "Geschäft erfordert erhöhten Breitbandbedarf" - über 10 MBit/s: "Zugriff vom Heimbüro aus auf den Firmenrechner funktioniert nicht. / Daten und Grafiken für Produktpräsentationen./ Breitbandbedarf: 16Mbit/s" - über 10 MBit/s: "Arbeiten mit 2 Home - Office ist sehr mühsam / Daten- o. E-Mail - Versand dauert zulange / Breitbandbedarf: 16Mbit/s" - 1 bis 3 MBit/s: "Mangelnde Geschwindigkeit der Datenübertragung / Servicetechniker müssen schnellstens auf Firmenserver zugreifen können / Standortfrage - auch Existenzfrage !" - 1 bis 3 MBit/s: "Momentanes Angebot ist absolut nicht ausreichend. / Beruflich (Computerdienste, Fernwartung) auf schnelles Internet angewiesen" - über 10 MBit/s: "Versenden von größeren Dateien und Grafiken an Geschäftspartner / eLearning: unverzichtbar, jedoch derzeit nur eingeschränkt möglich / Routenplaner wird häufig genutzt / Homepage: erforderlich, die häufigen Änderungen unterliegt / Videokonferenz, Skype wäre wünschenswert / Downloads: größere Dateien, Videos und Grafiken für Produktpräsentation, Statistiken und Geschäfts-Infos / Kunden-Infos" - über 10 MBit/s: "Breitbandbedarf: 16Mbit/s / schnellere Datenübertragung u. kürzere Downloadzeiten wären wünschenswert" - 1 bis 3 MBit/s: "Geschäft erfordert erhöhten Breitbandbedarf" - 1 bis 3 MBit/s: "Folgende Lösung möchten wir nicht: Satellit" - Funk (WLAN; WIMAX) möglichst kostenneutral zu T-DSL - Umfrage evtl. auch auf Privathaushalte erweitern" - über 10 MBit/s: "Remote Desktop Verbindung zu Firmenserver / Administration von Internetshop / Breitbandbedarf: 16Mbit/s" - 1 bis 3 MBit/s: "Folgende Lösung möchten wir nicht: <ul style="list-style-type: none"> - Satellit - UMTS, GPRS <p>Eine vernünftige DSL-Leitung ist eigentlich existenziell und extrem wichtig. Aufgrund der aktuellen Versorgung kann man eine Ansiedlung eigentlich nicht guten Gewissens weiterempfehlen, obwohl andere Rahmenbedingungen hier optimal sind...."</p> <ul style="list-style-type: none"> - über 10 MBit/s: "Übertragung von Röntgen zwischen Praxis u. Kieferchirurg bzw. Labor nicht möglich. Onlinebanking sehr langsam. Fortbildung durch Internet fast unmöglich (bei Themen mit vielen Bildern)." - über 10 MBit/s: "Breitbandbedarf: 16Mbit/s / Baubetrieb, Immer mehr Ausschreibungen erfolgen Online / das Herunterladen dauert lange, aber der Upload ist praktisch kaum machbar (teilweise Stunden)" - über 10 MBit/s: "Momentan völlig unzureichend. Wir versenden große Mails mit großen Dateien, Graphiken (Möbelpräsentation, Einrichtungsvorschläge), teilweise müssen wir für den Versand von Mails Geschäftspartner bitten. Wir empfangen und versenden große Bilddateien. Online-Banking wird abgebrochen. Bedarf mind. 16 Mbit/s. Einstellung eines Mitarbeiters wäre zusätzlich möglich." - über 10 MBit/s: "Folgende Lösung möchten wir nicht: <ul style="list-style-type: none"> - Funk (WLAN, WIMAX o. ä.) - Satellit" - über 10 MBit/s: "Folgende Lösung möchten wir nicht: <ul style="list-style-type: none"> - Funk (WLAN, WIMAX o. ä.) - Satellit" - 1 bis 3 MBit/s: "E-Mail Kommunikation zu langsam / herunterladen von Dateien zu langsam / Beruflich als Technischer Berater bin ich auf das Internet angewiesen" - 1 bis 3 MBit/s: "Folgende Lösung möchte ich nicht: Satellit" - über 10 MBit/s: "Nutze mittlerweile einen schnelleren DSL-Anschluss in Bad Berneck (Büro), um die langsame Leitung in Himmelkron zu
--

umgehen. Eine direkte Verbindung wäre aber wünschenswert, auch für Privatleute. / Breitbandbedarf: 16Mbit/s"

- 1 bis 3 MBit/s: "Versenden größerer Dateien, Downloads größerer Dateien."

- über 10 MBit/s: "Breitbandbedarf: 16Mbit/s /Konstruktionsabteilung ist auf Empfang von Zeichnungen und Info. von Geschäftspartnern angewiesen /3D-Zeichnungen mit 20MB /Beschriftungsvorlagen mit 500MB /eingeschränkt bzw. unmöglich: Fernwartung EDV-Anlage, versenden von E-Mails mit großen Dateianhängen, Betreuung und Wartung der Internetseite, Software-Updates, Empfangen und Senden von Bilddaten, Datensendung zu Ämtern, Kassen, Tochterfirma"

- 6 bis 10 MBit/s: "Arbeiten von Zuhause auf dem Praxis PC / Online-Banking / Onlineabrechnung + Dokumentation mit der KUB"

- über 10 MBit/s: "Breitbandbedarf: 50Mbit/s VDSL / 6 Filialen greifen über das Internet auf das WWS in der Zentrale in Himmelkron zu.

Sämtlicher Schriftverkehr & Auswertungen werden mit dem Server abgeglichen. Ein reibungsloses Arbeiten stellt sich bei langen Wartezeiten nicht ein. Zusätzlich wird nun auch ein Online-Shop betrieben, bei diesem ist eine konkurrenzfähige Internetanbindung zwingend erforderlich."

- 3 bis 6 MBit/s: "Folgende Lösungen möchten wir nicht:

- Funk (WLAN, WIMAX o. ä.)

- Satellit"

- 1 bis 3 MBit/s: "Folgende Lösungen möchten wir nicht:

- Funk (WLAN, WIMAX o. ä.)

- Satellit"

- 6 bis 10 MBit/s: "Cloud-Computing, Datenbackup "Offsite", eLearning wäre künftig möglich / Routenplaner wird benutzt / Online-Banking, Softwareupdates / Vom Architekten müssen verkleinerte Plan-Ansichten gesendet werden, da die Bandbreite nicht ausreicht / Ausdrucke werden in Bayreuth gemacht, da elektronisch nicht empfangbar."

- über 10 MBit/s: "Breitbandbedarf:16Mbit/s / Ausschreibung erfolgt teilweise Online mit großen Anhängen z.B. Bilder o. Plänen / Produktinformationen / Daten für Krankenkasse, Lohnmeldung (Finanzamt) nur Online möglich / Programm - Updates nur über Internet möglich / Herunterladen großer Datenmengen nur sehr langsam möglich."

- 1 bis 3 MBit/s: "Im Versicherungsgewerbe erforderlich"

- 6 bis 10 MBit/s: "Parallele Arbeit von 10 Arbeitsplätzen über eine Leitung / Versendung großer Datenmengen / Serverzugriff auf Mutterfirma in Bayreuth, (große Mails etc.)"

- 6 bis 10 MBit/s: "Online-Bestellung von Arzneimitteln kaum möglich / Online-Recherchen in Medizin. Datenbanken dauern viel zu lange / Fernwartung zu langsam / Etwas anbieten eines Online-Shops unmöglich, Warenretouren etc. immer häufiger nur noch Online möglich, jedoch mit der derzeitigen Verbindung nahezu unmöglich."

- über 10 MBit/s: "Übertragung von Lohn- und Umsatzsteuer nur noch über Internet möglich, neue ELENA-Verfahren zur Übertragung gesetzlich vorgeschrieben / mit dieser langsamen Verbindung keine Serverlösung für meine Betriebsstätte möglich / Herr F. Merten hat seinen Nebenwohnsitz in der Fichtelgebirgsstrasse 15 und betreibt die Firma Merten Translation als Übersetzungsbüro."

- über 10 MBit/s: "In der Sport- und Freizeitanlage gibt es regen Datenverkehr mit vielen Vereinen und dem Bayerischen Tennisverband / Tennis Ergebnis-Listen, Turnier-Ergebnisse, Dateianhänge, Mannschaftslizenzen mit großen Bilddateien, Mannschaftsaufstellungen mit Grafiken / Spielberichte und -ergebnisse mit Fotos an Presse, Mitteilungsblättern und Tageszeitungen./ Bildaufbau sehr langsam, beeinträchtigt den Arbeitsverlauf erheblich"

- über 10 MBit/s: "Datenübermittlung ausschließlich über Internet, Anwendung serverbasierter Übersetzungsspeicher; habe mein Geschäft (Freiberufler) nach Himmelkron verlagert und ständig blockiert durch die langsame Leitung"

- 1 bis 3 MBit/s: "Wir nutzen den Anschluss privat und gewerblich.

Folgende Lösung möchten wir nicht: Satellit"

- 1 bis 3 MBit/s: "Ich nutze den Anschluss privat und beruflich.

Ich habe einen DSL-Anschluss (ISDN). Er bringt aber nicht die volle Leistung. Mich interessiert das schnelle Internet mit voller Leistung.

Folgende Lösung möchte ich nicht: Satellit"

- 1 bis 3 MBit/s: "Ich nutze den Anschluss privat und gewerblich.

Folgende Lösung möchte ich nicht: Funk (WLAN, WIMAX o. ä.)"

- 1 bis 3 MBit/s: "Ich nutze den Anschluss privat und gewerblich.

Folgende Lösung möchte ich nicht:

- Funk (WLAN)

- Satellit

- UMTS; GPRS"

- 1 bis 3 MBit/s: "Ich nutze den Anschluss privat und beruflich.

Folgende Lösung möchte ich nicht: Satellit"

- 1 bis 3 MBit/s: "Ich nutze den Anschluss privat und gewerblich.

Folgende Lösung möchte ich nicht:

- Funk (WLAN, WIMAX o. ä.)

- Satellit"

- 1 bis 3 MBit/s: "Ich nutze den Anschluss privat und gewerblich.

Folgende Lösung möchte ich nicht:

- Funk (WLAN, WIMAX o. ä.)

- Satellit"

- 1 bis 3 MBit/s: "Ich nutze den Anschluss privat und gewerblich.

Folgende Lösung möchte ich nicht:

- Funk (WLAN, WIMAX o. ä.)"

- 1 bis 3 MBit/s: "Ich nutze den Anschluss privat und gewerblich.

Folgende Lösung möchte ich nicht:

- Funk (WLAN, WIMAX o. ä.)

- Satellit"

- 1 bis 3 MBit/s: "Ich nutze den Anschluss privat und gewerblich.

Alle, evtl. auch Kostenbeteiligung"

- 1 bis 3 MBit/s: "Ich nutze den Anschluss privat und gewerblich.

Folgende Lösung möchte ich nicht:

- Funk (WLAN, WIMAX o. ä.)

- Satellit"

- 1 bis 3 MBit/s: "Wir benötigen 100% DSL

Folgende Lösung möchten wir nicht:

- Funk (WLAN, WIMAX o. ä.)"

- 1 bis 3 MBit/s: "Wir benötigen synchrones DSL.

Folgende Lösung möchten wir nicht:

- Funk (WLAN, WIMAX o. ä.)

- Satellit

Wir sind über die FIDUCIA IT AG (Rechenzentrum) Kunde bei T-Systems."

Ortsteil Kieselhof

Nutzer	Meldungen	Unterversorgt (<1 MBit)	Erhöhter Bedarf
Unternehmen	0	0	0
Landwirtschaftliche Betriebe	0	0	0
Öffentliche Einrichtungen	0	0	0
Haushalte	1	1	0

Derzeitige Technologie (Mehrfachnennung möglich)	Meldungen	
Telefon-Modem:	1	
ISDN	0	
DSL	0	unter 0,5: 0 0,5 bis 1: 0 1 bis 3: 0 3 bis 6: 0 6 bis 10: 0 über 10: 0
WLAN	0	
WiMAX	0	
GSM/UMTS	0	
Kabel	0	
Satellit	0	
Standleitung	0	unter 0,5: 0 0,5 bis 1: 0 1 bis 3: 0 3 bis 6: 0 6 bis 10: 0 über 10: 0
Sonstiges	0	unter 0,5: 0 0,5 bis 1: 0 1 bis 3: 0 3 bis 6: 0 6 bis 10: 0 über 10: 0
Kein Internet	0	

Ortsteil Kremitz

Nutzer	Meldungen	Unterversorgt (<1 MBit)	Erhöhter Bedarf
Unternehmen	5	2	5
Landwirtschaftliche Betriebe	0	0	0
Öffentliche Einrichtungen	0	0	0
Haushalte	4	4	0

Derzeitige Technologie (Mehrfachnennung möglich)	Meldungen	
Telefon-Modem:	2	
ISDN	2	
DSL	3	unter 0,5: 1 0,5 bis 1: 0 1 bis 3: 2 3 bis 6: 0 6 bis 10: 0 über 10: 0
WLAN	0	
WiMAX	0	
GSM/UMTS	1	
Kabel	0	
Satellit	0	
Standleitung	0	unter 0,5: 0 0,5 bis 1: 0 1 bis 3: 0 3 bis 6: 0 6 bis 10: 0 über 10: 0
Sonstiges	0	unter 0,5: 0 0,5 bis 1: 0 1 bis 3: 0 3 bis 6: 0 6 bis 10: 0 über 10: 0
Kein Internet	1	

Begründung für erhöhten Bedarf in Unternehmen, Landwirtschaftlichen Betrieben, Öffentlichen Einrichtungen

- 1 bis 3 MBit/s: "Geschäft erfordert erhöhten Breitbandbedarf"
- 1 bis 3 MBit/s: "Folgende Lösung möchte ich nicht:
 - Satellit"
 - über 10 MBit/s: "Breitbandbedarf: 16Mbit/s"
 - über 10 MBit/s: "Beruflich wäre eine höhere Geschwindigkeit nötig! / Servicetechniker greifen auf das System in der Firma zu, eine Fernwartung ist nicht möglich / Auf Serveranlagen und Maschinen mit Wartungs- u Reparaturverträgen kann nicht richtig zugegriffen werden."
 - über 10 MBit/s: "Home-Office geht derzeit nicht, wäre aber notwendig / Routenplaner wird benutzt / Produktrecherchen, Architektenpläne und Bildmaterial typ. Größe 5MB / Videokonferenz wäre Interessant, wenn möglich / Wettbewerbsnachteil"

Ortsteil Kunigundenhof

Keine Meldungen erfasst

Ortsteil Lanzendorf

Nutzer	Meldungen	Unterversorgt (<1 MBit)	Erhöhter Bedarf
Unternehmen	28	26	28
Landwirtschaftliche Betriebe	0	0	0
Öffentliche Einrichtungen	2	2	2
Haushalte	38	37	0

Derzeitige Technologie (Mehrfachnennung möglich)	Meldungen	
Telefon-Modem:	1	
ISDN	8	
DSL	58	unter 0,5: 47 0,5 bis 1: 6 1 bis 3: 3 3 bis 6: 0 6 bis 10: 0 über 10: 0
WLAN	0	
WiMAX	0	
GSM/UMTS	0	
Kabel	0	
Satellit	0	
Standleitung	0	unter 0,5: 0 0,5 bis 1: 0 1 bis 3: 0 3 bis 6: 0 6 bis 10: 0 über 10: 0
Sonstiges	0	unter 0,5: 0 0,5 bis 1: 0 1 bis 3: 0 3 bis 6: 0

		6 bis 10: 0 über 10: 0
Kein Internet	1	

Begründung für erhöhten Bedarf in Unternehmen, Landwirtschaftlichen Betrieben, Öffentlichen Einrichtungen

<p>- über 10 MBit/s: "Remote Desktop Verbindung zu Firmenserver / Administration von Internetshop / Breitbandbedarf: 16Mbit/s"</p> <p>- 1 bis 3 MBit/s: "Ich nutze den Anschluss auch privat."</p> <p>- über 10 MBit/s: "EDV-Consult Dater / Onlineseminare / Fernbetreuung von 400-500 Steuerkanzleien / Daterupdates Verteilung über FTP Produktoll / Homeoffice mit Anbindung an Fernwartungcenter / Arbeitsplätze werden ausgelagert in Heimarbeitsplätzen / Hochladen und Versenden von Bildern / Serververnetzung: Himmelkron,Bth / Eigene Homepage / Download von Service Releases für Kunden / Videokonf."</p> <p>- 1 bis 3 MBit/s: "Wir nutzen den Anschluss auch privat."</p> <p>Folgende Lösung möchten wir nicht: Satellit"</p> <p>- 1 bis 3 MBit/s: "Datenaustausch (v.a. CAD-Dateien > 8MB) mit Architekten, Fachingenieuren derzeit nicht möglich, momentan extrem hoher Zeitverlust / Wettbewerbsnachteil / Datenübertragung von/zu Baustellen mit Bilddateien (ca.4-8MB) ist auch nicht möglich / Video-Telefonie, Echtzeit-Problemlösung auf baustellen dringend erforderlich / Teilnahme an Online-Auftragsvergaben nicht möglich"</p> <p>- 1 bis 3 MBit/s: "Es werden 3 DSL Light Anschlüsse genutzt / Es arbeiten in der Firma 5 Mitarbeiter via DSL/ISDN / Datenaustausch - Krankenkasse, Finanzamt und Versicherungsagentur"</p> <p>- 1 bis 3 MBit/s: "Geschäft erfordert erhöhten Breitbandbedarf"</p> <p>- 1 bis 3 MBit/s: "Geschäft erfordert erhöhten Breitbandbedarf"</p> <p>- 6 bis 10 MBit/s: "Notwendig für Software-Updates / E-Mails mit großen Anhang"</p> <p>- über 10 MBit/s: "Breitbandbedarf: 16Mbit/s / Homepagepflege / Filialkontrollen (Bild, Ton und Kassenabrechnungen) / Fernwartung von Home-Office würde gemacht werden wenn es funktionieren würde / E-Mails mit großen Dateianhängen / Datensendung an steuerverwaltungen sind mittlerweile Pflicht, können aber so nicht erfolgen."</p> <p>- über 10 MBit/s: "Fernwartung beim Kunden derzeit nicht möglich. / Einkauf läuft komplett Online, viel Zeitverlust / Das momentane Angebot ist für IT-Vertriebe und Betreuung unzureichend. / Breitbandbedarf: 25Mbit/s"</p> <p>- 6 bis 10 MBit/s: "Versenden größerer Dateien, Grafiken, Bildern"</p> <p>- über 10 MBit/s: "Home-Office / Datentransfer und Datenbackup / Versenden von größeren Bilddateien und Produktpräsentationen / Online-Banking / Übertragung von Lohn- und Krankenkassenabrechnungen / Internet-Shop (Online Kataloge)"</p> <p>- 1 bis 3 MBit/s: "Folgende Lösungen möchte ich nicht:</p> <p>- Funk (WLAN, WIMAX o. ä.)</p> <p>- Satellit"</p> <p>- 1 bis 3 MBit/s: "Ich benötige synchrones DSL."</p> <p>- 3 bis 6 MBit/s: "Folgende Lösungen möchten wir nicht:</p> <p>- Funk (WLAN, WIMAX o. ä.)</p> <p>- Satellit"</p> <p>- 6 bis 10 MBit/s: "Medizinischer Bereich, große Datenmengen - z.B. Röntgenbericht, Fotos von Befunden etc."</p> <p>- 3 bis 6 MBit/s: "Versand großer E-Mails an Druckereien, Kunden und Lieferanten (z.B. Grafikdaten für Katalogproduktion) / Einrichtung von Remotearbeitsplätzen"</p> <p>- 1 bis 3 MBit/s: "Geschäft erfordert erhöhten Breitbandbedarf"</p> <p>- 1 bis 3 MBit/s: "Wir haben seit Dezember 2007 DSL, welches aber zu langsam ist (400 oder 600 Mbit/s).</p> <p>Folgende Lösungen möchten wir nicht:</p> <p>- Funk (WLAN, WIMAX o. ä.)</p> <p>- Satellit"</p> <p>- 6 bis 10 MBit/s: "Geschäft erfordert erhöhten Breitbandbedarf"</p> <p>- 3 bis 6 MBit/s: "Datensendungen an Firmen, Steuerverwaltungen und Krankenkassen / Updates von Software"</p> <p>- 6 bis 10 MBit/s: "Versenden größerer Dateien und Grafiken an Kunden / Downloads größerer Dateien z.B. Grafikdateien teilweise über 100MB / Aktualisieren von Webseiten, direkter austausch von Daten auf den jeweiligen Server ist sehr Zeitaufwendig"</p> <p>- 6 bis 10 MBit/s: "Servicetechniker müssen auf den Sever zugreifen da die selbstständige Wartung der EDV-Anlage nicht möglich ist / Der Wartungsvertrag ist sehr teuer, da eine Fernwartung nicht möglich ist / Buchhaltung vom Home-Office ist kaum möglich"</p>
--

- 6 bis 10 MBit/s: "Versenden von großen E-Mails an Kunden und Lieferanten / Software-Updates / Homepage-Betreuung / Wettbewerbsnachteil"
- über 10 MBit/s: "Breitbandbedarf: 16Mbit/s / Baubetrieb, immer mehr Ausschreibungen Online / Upload dauert zulange / versenden von E-Mails an Kunden u. Lieferanten dauert zu lange"
- 3 bis 6 MBit/s: "Versenden von sehr großen Dateien + Grafiken an Kunden und Geschäftspartner / Downloads von großen Grafikdateien zur Überarbeitung / Übertragung unzumutbar, Abbruch des Systems bei der Übertragung zu großer Daten"
- über 10 MBit/s: "Breitbandbedarf: 16Mbit/s / Wir greifen auf unser Warenwirtschaftssystem in der Zentrale in Ansbach zu. Für das Verschicken und Empfangen von Dateien, sowie der Download von Prospekten ist eine Verbindng mit 16Mbit/s von Vorteil um Übertragungszeiten und Wartezeiten für die Kunden in Grenzen zu halten."
- 1 bis 3 MBit/s: "Erhöhter Breitbandbedarf"
- 1 bis 3 MBit/s: "Erhöhter Breitbandbedarf / Schule am Netz"

Ortsteil Lindenhof

Keine Meldungen erfasst

Ortsteil Schiefe Ebene

Nutzer	Meldungen	Unterversorgt (<1 MBit)	Erhöhter Bedarf
Unternehmen	0	0	0
Landwirtschaftliche Betriebe	0	0	0
Öffentliche Einrichtungen	0	0	0
Haushalte	1	1	0

Derzeitige Technologie (Mehrfachnennung möglich)	Meldungen	
Telefon-Modem:	1	
ISDN	0	
DSL	0	unter 0,5: 0 0,5 bis 1: 0 1 bis 3: 0 3 bis 6: 0 6 bis 10: 0 über 10: 0
WLAN	0	
WiMAX	0	
GSM/UMTS	0	
Kabel	0	
Satellit	0	
Standleitung	0	unter 0,5: 0 0,5 bis 1: 0 1 bis 3: 0 3 bis 6: 0 6 bis 10: 0 über 10: 0
Sonstiges	0	unter 0,5: 0 0,5 bis 1: 0 1 bis 3: 0 3 bis 6: 0



		6 bis 10: 0 über 10: 0
Kein Internet	0	

Ortsteil Schwärzhof

Nutzer	Meldungen	Unterversorgt (<1 MBit)	Erhöhter Bedarf
Unternehmen	1	0	1
Landwirtschaftliche Betriebe	0	0	0
Öffentliche Einrichtungen	0	0	0
Haushalte	2	2	0

Derzeitige Technologie (Mehrfachnennung möglich)	Meldungen	
Telefon-Modem:	2	
ISDN	0	
DSL	0	unter 0,5: 0 0,5 bis 1: 0 1 bis 3: 0 3 bis 6: 0 6 bis 10: 0 über 10: 0
WLAN	0	
WiMAX	0	
GSM/UMTS	0	
Kabel	0	
Satellit	1	
Standleitung	0	unter 0,5: 0 0,5 bis 1: 0 1 bis 3: 0 3 bis 6: 0 6 bis 10: 0 über 10: 0
Sonstiges	0	unter 0,5: 0 0,5 bis 1: 0 1 bis 3: 0 3 bis 6: 0 6 bis 10: 0 über 10: 0
Kein Internet	0	



Begründung für erhöhten Bedarf in Unternehmen, Landwirtschaftlichen Betrieben, Öffentlichen Einrichtungen

- über 10 MBit/s: "Online-Banking (Bankabwicklungen) wegen langsamen Internet unmöglich / Vermietung von Wohnungen, Hallen, Büros in meinem Anwesen sind nicht möglich, da kein Home-Office, Internet-Shop oder die Anbindung an die Hauptniederlassung möglich ist."

Ortsteil Streit

Nutzer	Meldungen	Unterversorgt (<1 MBit)	Erhöhter Bedarf
Unternehmen	0	0	0
Landwirtschaftliche Betriebe	0	0	0
Öffentliche Einrichtungen	0	0	0
Haushalte	1	1	0

Derzeitige Technologie (Mehrfachnennung möglich)	Meldungen	
Telefon-Modem:	1	
ISDN	0	
DSL	0	unter 0,5: 0 0,5 bis 1: 0 1 bis 3: 0 3 bis 6: 0 6 bis 10: 0 über 10: 0
WLAN	0	
WiMAX	0	
GSM/UMTS	0	
Kabel	0	
Satellit	0	
Standleitung	0	unter 0,5: 0 0,5 bis 1: 0 1 bis 3: 0 3 bis 6: 0 6 bis 10: 0 über 10: 0
Sonstiges	0	unter 0,5: 0 0,5 bis 1: 0 1 bis 3: 0 3 bis 6: 0 6 bis 10: 0 über 10: 0
Kein Internet	0	

Ortsteil Streitmühle

Nutzer	Meldungen	Unterversorgt (<1 MBit)	Erhöhter Bedarf
Unternehmen	1	1	1
Landwirtschaftliche Betriebe	0	0	0
Öffentliche Einrichtungen	0	0	0
Haushalte	0	0	0

Derzeitige Technologie (Mehrfachnennung möglich)	Meldungen	
Telefon-Modem:	0	
ISDN	1	
DSL	0	unter 0,5: 0 0,5 bis 1: 0 1 bis 3: 0 3 bis 6: 0 6 bis 10: 0 über 10: 0
WLAN	0	
WiMAX	0	
GSM/UMTS	0	
Kabel	0	
Satellit	0	
Standleitung	0	unter 0,5: 0 0,5 bis 1: 0 1 bis 3: 0 3 bis 6: 0 6 bis 10: 0 über 10: 0
Sonstiges	0	unter 0,5: 0 0,5 bis 1: 0 1 bis 3: 0 3 bis 6: 0 6 bis 10: 0 über 10: 0
Kein Internet	0	

Begründung für erhöhten Bedarf in Unternehmen, Landwirtschaftlichen Betrieben, Öffentlichen Einrichtungen

- über 10 MBit/s: "Sägewerk: Online Banking, Ausschreibungen herunterladen, E-Mails mit großen Anhängen können nicht geladen werden / Idee: Homeoffice ist nicht möglich; Pläne können nicht geladen o. verschickt werden, Produktrecherchen sind nicht möglich o. dauern zulange."

Ortsteil Ziegelhütte

Nutzer	Meldungen	Unterversorgt (<1 MBit)	Erhöhter Bedarf
Unternehmen	7	6	7
Landwirtschaftliche Betriebe	0	0	0
Öffentliche Einrichtungen	0	0	0
Haushalte	14	14	0

Derzeitige Technologie (Mehrfachnennung möglich)	Meldungen	
Telefon-Modem:	2	
ISDN	7	
DSL	11	unter 0,5: 10 0,5 bis 1: 0 1 bis 3: 0 3 bis 6: 1 6 bis 10: 0 über 10: 0
WLAN	0	
WiMAX	0	
GSM/UMTS	0	
Kabel	0	
Satellit	0	
Standleitung	0	unter 0,5: 0 0,5 bis 1: 0 1 bis 3: 0 3 bis 6: 0 6 bis 10: 0 über 10: 0
Sonstiges	0	unter 0,5: 0 0,5 bis 1: 0 1 bis 3: 0 3 bis 6: 0 6 bis 10: 0 über 10: 0
Kein Internet	1	

Begründung für erhöhten Bedarf in Unternehmen, Landwirtschaftlichen Betrieben, Öffentlichen Einrichtungen

- 1 bis 3 MBit/s: "Für die Installation und die Progemupdates der zu verkaufenden PCs und Notebooks / Updates sind fast nur noch Online verfügbar / Kunden werden über Fernwartung betreut (Verbindungsabbrüche) / gesamte Geschäftsabwicklung erfolgt über das Internet / Lieferanten bieten Webseminare an, an diesen kann nicht teilgenommen werden"
- 1 bis 3 MBit/s: "Geschäft erfordert erhöhten Breitbandbedarf"
- über 10 MBit/s: "Empfang und Versendung von E-Mails mit großen Datenmengen / Software-Updates / Auftragseingang, Auftragsbearbeitung und Weiterleitung erfolgt über das Internet (dauert zu lange)"
- über 10 MBit/s: "Breitbandbedarf: 16Mbit/s / Betriebliche Abwicklungen: z.B.Anträge / Luftbilder für, AfL, Zoll, LSV / Online-Banking"
- 0,5 bis 1 MBit/s: "Geschäft erfordert erhöhten Breitbandbedarf"
- über 10 MBit/s: "Ich bin Niederlassungsleiter eines Mainzer Grosshandelshauses und arbeite vom Heimbüro aus mit Zugriff auf den Mainzer Firmenserver.
Deshalb bin auch ich an einer ordentlichen Leistung interessiert.
Breitbandbedarf: 16Mbit/s"
- 3 bis 6 MBit/s: "Aktualisierte Bestandsdaten und Statistiken vom Hauptrechner der Gesellschaft (große Datenmenge, sehr langsam) einholen."

Unternehmen in Himmelkron

Nutzer	Meldungen	Unterversorgt (<1 MBit)	Erhöhter Bedarf
Unternehmen	93	78	93

Derzeitige Technologie (Mehrfachnennung möglich)	Meldungen	
Telefon-Modem:	1	
ISDN	8	
DSL	76	unter 0,5: 50 0,5 bis 1: 9 1 bis 3: 12 3 bis 6: 1 6 bis 10: 0 über 10: 0
WLAN	0	
WiMAX	0	
GSM/UMTS	1	
Kabel	0	
Satellit	1	
Standleitung	0	unter 0,5: 0 0,5 bis 1: 0 1 bis 3: 0 3 bis 6: 0 6 bis 10: 0 über 10: 0
Sonstiges	0	unter 0,5: 0 0,5 bis 1: 0 1 bis 3: 0 3 bis 6: 0 6 bis 10: 0 über 10: 0
Kein Internet	6	
Bedarf	93	unter 0,5: 0 0,5 bis 1: 1 1 bis 3: 38 3 bis 6: 7 6 bis 10: 11



		über 10: 36
--	--	-------------

Landwirtschaftliche Betriebe in Himmelkron

Keine Meldungen erfasst

Öffentliche Einrichtungen in Himmelkron

Nutzer	Meldungen	Unterversorgt (<1 MBit)	Erhöhter Bedarf
Öffentliche Einrichtungen	4	4	4

Derzeitige Technologie (Mehrfachnennung möglich)	Meldungen	
Telefon-Modem:	0	
ISDN	1	
DSL	3	unter 0,5: 1 0,5 bis 1: 2 1 bis 3: 0 3 bis 6: 0 6 bis 10: 0 über 10: 0
WLAN	0	
WiMAX	0	
GSM/UMTS	0	
Kabel	0	
Satellit	0	
Standleitung	0	unter 0,5: 0 0,5 bis 1: 0 1 bis 3: 0 3 bis 6: 0 6 bis 10: 0 über 10: 0
Sonstiges	0	unter 0,5: 0 0,5 bis 1: 0 1 bis 3: 0 3 bis 6: 0 6 bis 10: 0 über 10: 0



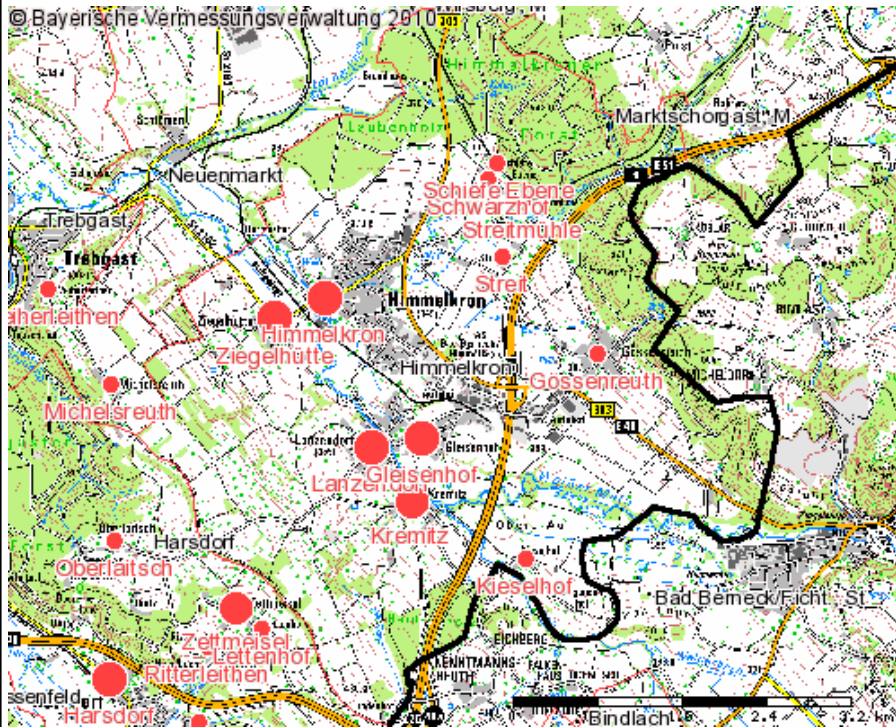
Kein Internet	0	
Bedarf	4	unter 0,5: 0 0,5 bis 1: 0 1 bis 3: 4 3 bis 6: 0 6 bis 10: 0 über 10: 0

Haushalte in Himmelkron

Nutzer	Meldungen	Unterversorgt (<1 MBit)	Erhöhter Bedarf
Haushalte	147	142	0

Derzeitige Technologie (Mehrfachnennung möglich)	Meldungen	
Telefon-Modem:	21	
ISDN	34	
DSL	92	unter 0,5: 78 0,5 bis 1: 9 1 bis 3: 5 3 bis 6: 0 6 bis 10: 0 über 10: 0
WLAN	0	
WiMAX	0	
GSM/UMTS	0	
Kabel	0	
Satellit	0	
Standleitung	0	unter 0,5: 0 0,5 bis 1: 0 1 bis 3: 0 3 bis 6: 0 6 bis 10: 0 über 10: 0
Sonstiges	0	unter 0,5: 0 0,5 bis 1: 0 1 bis 3: 0 3 bis 6: 0 6 bis 10: 0 über 10: 0
Kein Internet	0	

Himmelkron: Unterversorgte Nutzer



Kartenthemen

- Unterversorgte Ortsteile gesamt
 - 1 bis 5 (Unternehmen, Landw. Betriebe, Öff. Einricht., Haushalte)
 - (6 bis 10 Unternehmen, Landw. Betriebe, Öff. Einricht., Haushalte)
 - 11 und mehr (Unternehmen, Landw. Betriebe, Öff. Einricht., Haushalte)

Hintergrundthemen

- Digitale Luftbildkarte (ab M. 1:10.000)
- Digitale Ortskarte (ab M. 1:10.000)
- Topografische Karte (ab M. 1:50.000 bis M. 1:10.000)
- Reg. Bez. -Grenze



- Landkreisgrenze

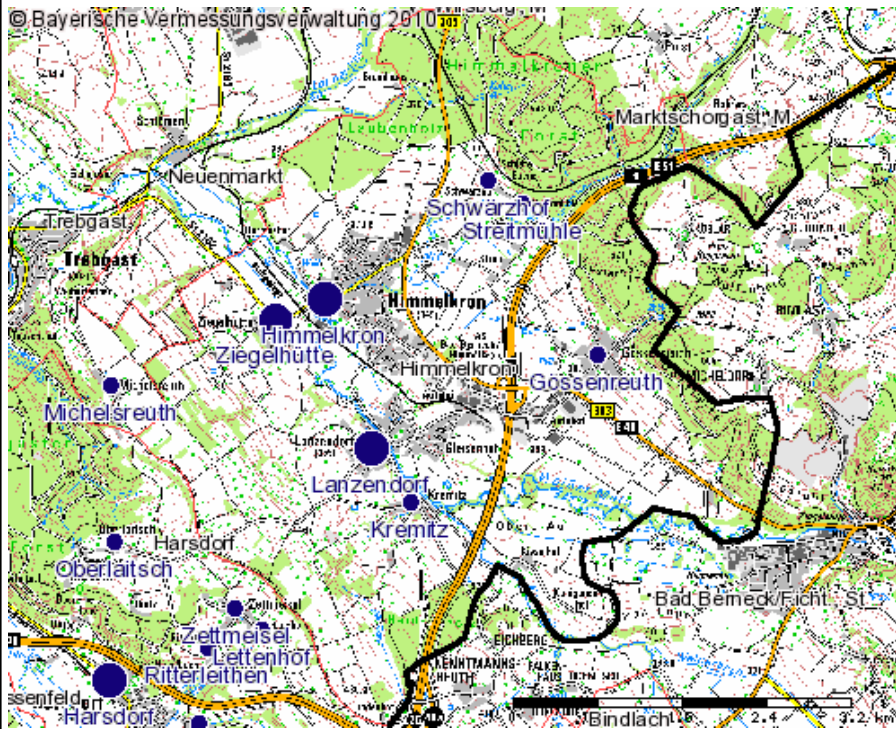


- Gemeindegrenze



Geodaten: © Bayer. Vermessungsverwaltung  powered by IHK-GIS 

Himmelkron: Erhöhter Bedarf



Kartenthemen

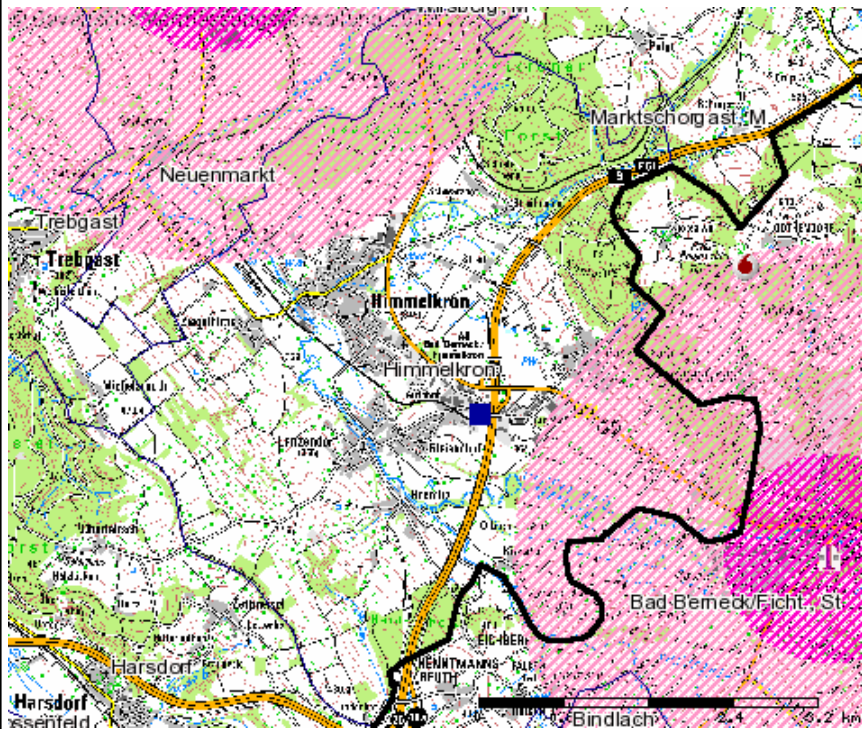
- Ortsteile mit Mehrbedarf gesamt
 - 1 bis 5 (Unternehmen, Landw. Betriebe, Öff. Einricht., Haushalte)
 - (6 bis 10 Unternehmen, Landw. Betriebe, Öff. Einricht., Haushalte)
 - 11 und mehr (Unternehmen, Landw. Betriebe, Öff. Einricht., Haushalte)

Hintergrundthemen

- Digitale Luftbildkarte (ab M. 1:10.000)
- Digitale Ortskarte (ab M. 1:10.000)
- Topografische Karte (ab M. 1:50.000 bis M. 1:10.000)
- Reg. Bez. -Grenze
- Landkreisgrenze
- Gemeindegrenze

Geodaten: © Bayer. Vermessungsverwaltung  powered by IHK-GIS 

Himmelkron: Breitbandinfrastruktur



Kartenthemen

- HVT-Standorte
Standort HVT Telekom
- HVT-Radien
Radius 1 km
Radius 3 km
- Standorte Deutsche Funkturm GmbH (DFMG)
Standort DFMG
- Mobilfunkstandorte Vodafone
Freistehende Masten Vodafone

Hintergrundthemen

- Topografische Karte (ab M. 1:50.000 bis M. 1:10.000)
- Reg.Bez.-Grenze
- Landkreisgrenze
- Gemeindegrenze

Geodaten: © Bayer. Vermessungsverwaltung  powered by IHK-GIS 